

# 高雄捷運04站土地開發案



名軒開發/中福營造  
115/04/02

## 1.高雄捷運O4站聯開案4/01現況



## 2. 勞安工作整理整頓

### 職安衛管理-每週安全衛生自動檢查



勤前危害教育宣導



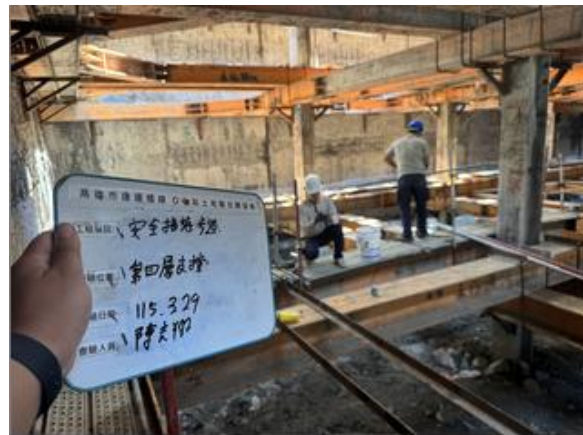
出入口交管



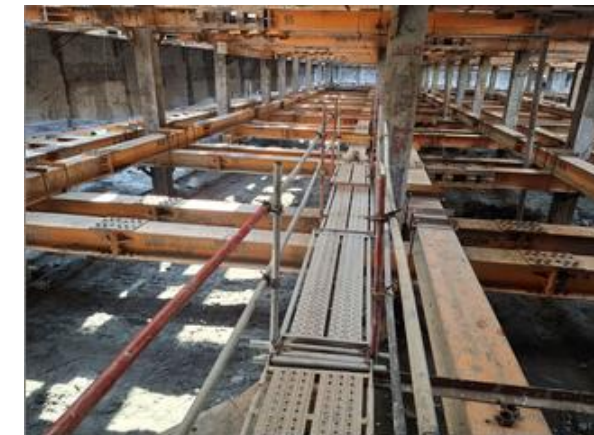
出口路面灑水



土方作業構台灑水降低揚塵



監測安全步道架設







## 3-2. 緊急應變計畫

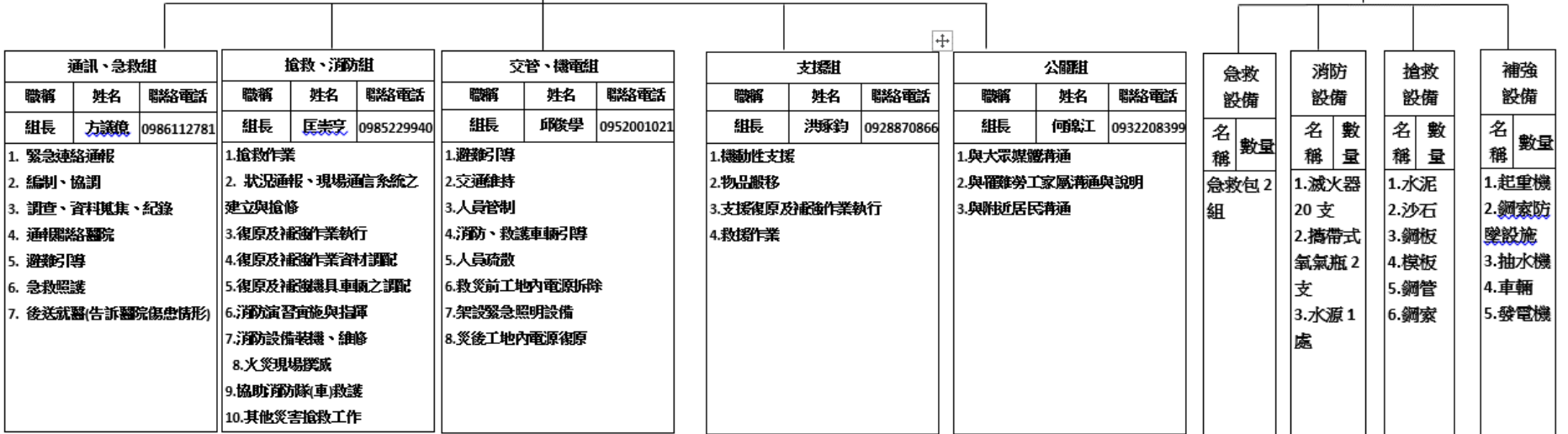
因應開挖支撐階段已動員廠商抓漏搶救工班持續落實緊急應變組織作業。

指揮中心

職稱	姓名	聯絡電話
總指揮	洪玉仁	0928571931
副總指揮	鄭慶祥	0936149984

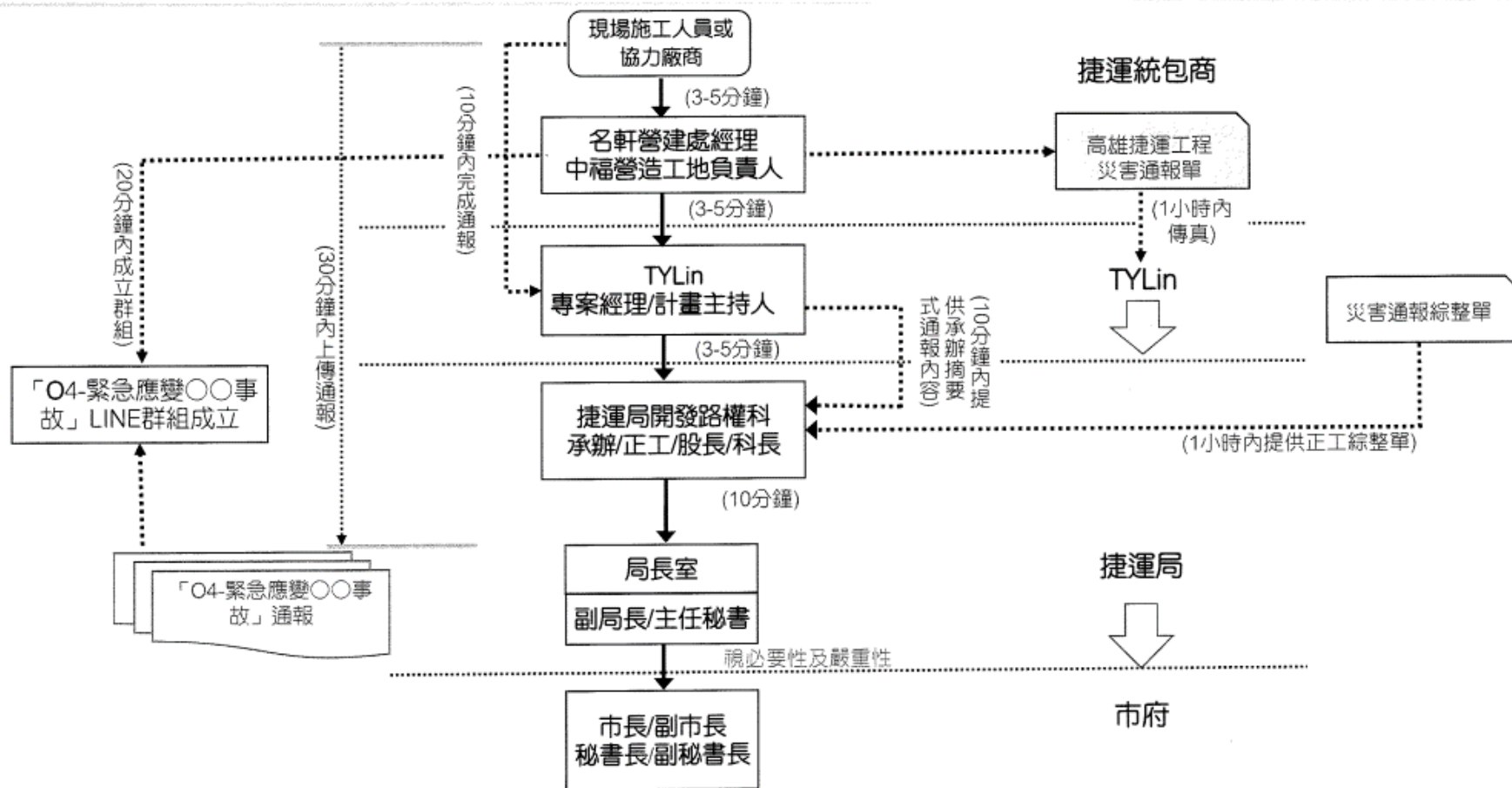
人員編組

搶救機具、設備、器材



### 3-3.緊急狀況通報流程

#### 依循(TYL提供)通報架構流程依序通報



LINE群組成立流程圖

通報架構流程圖

災害通報單流程圖

**THE END**