

高雄捷運04站土地開發案



名軒開發/中福營造
115/02/13

1.高雄捷運O4站聯開案2/7現況



2. 勞安工作整理整頓

職安衛管理-每週安全衛生自動檢查



勤前危害教育



2/6吳局長蒞臨工區視察指導



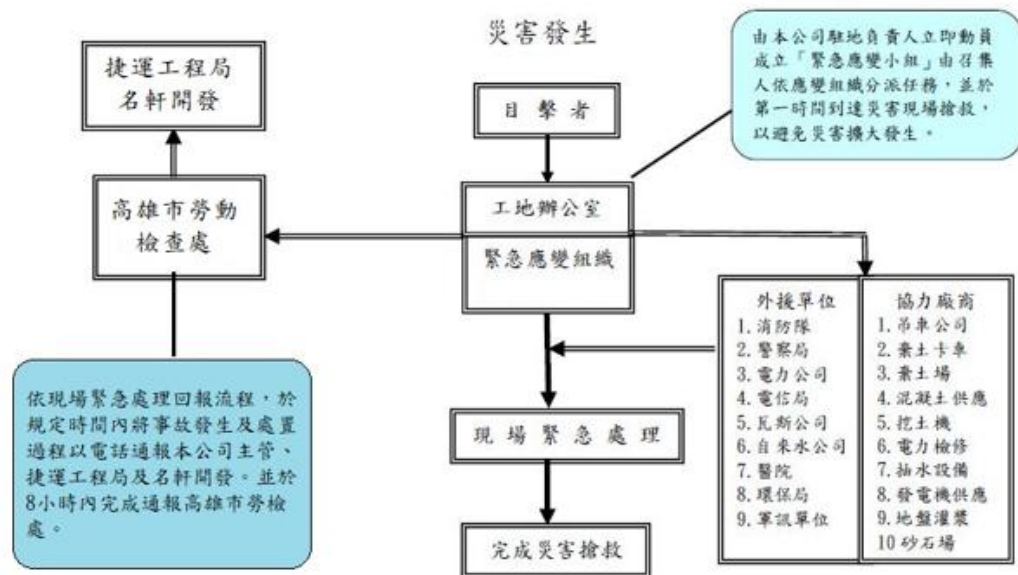
配合支撐架設-支撐應力計安裝



安全觀測作業

3-1.緊急應變計畫

1.9、緊急應變處理流程及組織：



緊急應變措施一覽

災害類型	墜落滾落	倒塌	開挖面崩塌	地面沈陷	異常出水	火災	感電
急救組	人員救護及送醫	人員救護及送醫	人員救護及送醫	人員救護及送醫	人員救護及送醫	人員救護及送醫	人員救護及送醫
消防組	撤離人員及機械設備	撤離人員及機械設備	撤離人員及機械設備	撤離人員及機械設備	撤離人員及機械設備	滅火	撤離人員及切斷電源
搶救組	清除障礙物、復舊	清除障礙物、復舊	設置警告標示防止人員勿入加強維護工程設施安全	加強安全支撐或回填加強維護工程設施安全	止水清理及抽水加強維護工程設施安全	復舊	清理復舊
避難引導組	引導避難通報請求支援	引導避難通報請求支援	引導避難通報請求支援	引導避難通報請求支援	引導避難通報請求支援	引導避難通報請求支援	引導避難通報請求支援

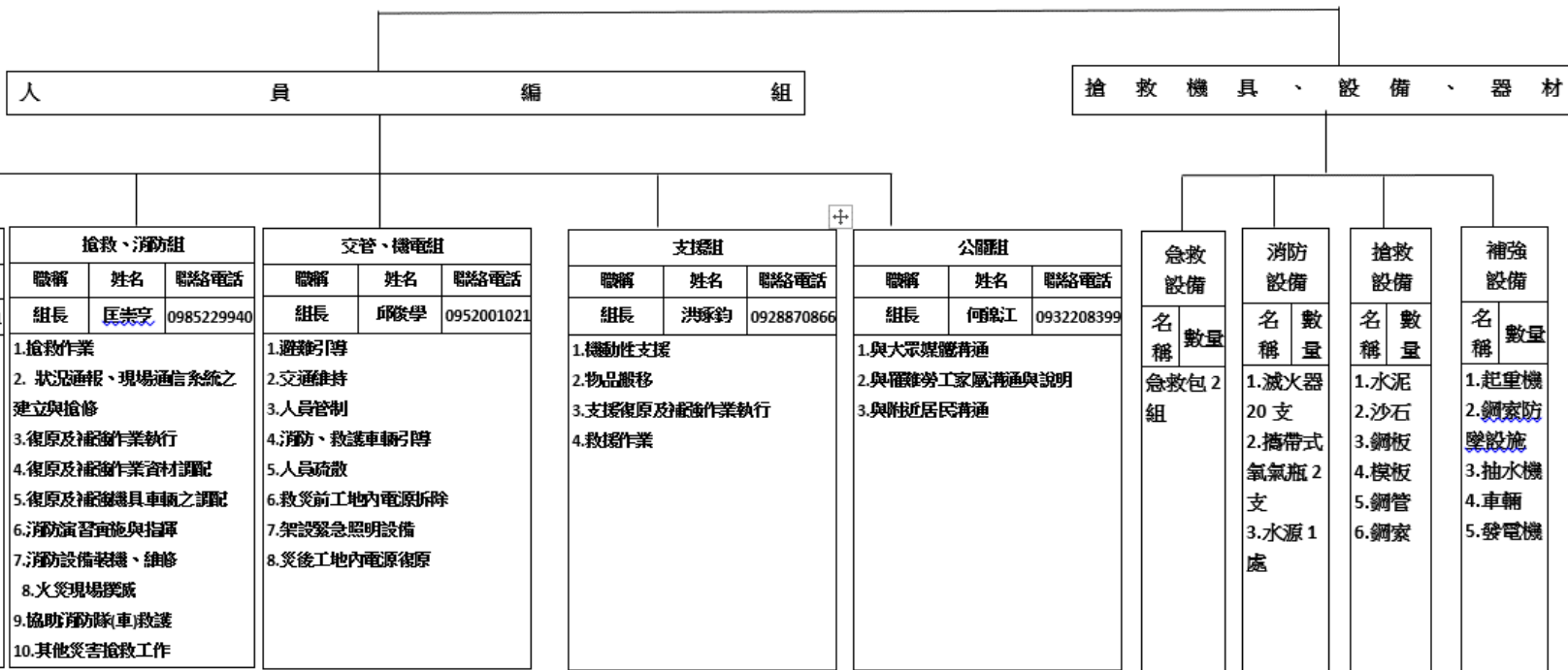
土方開挖安全支撐作業編組,災害處理流程與組織

3-2.緊急應變計畫

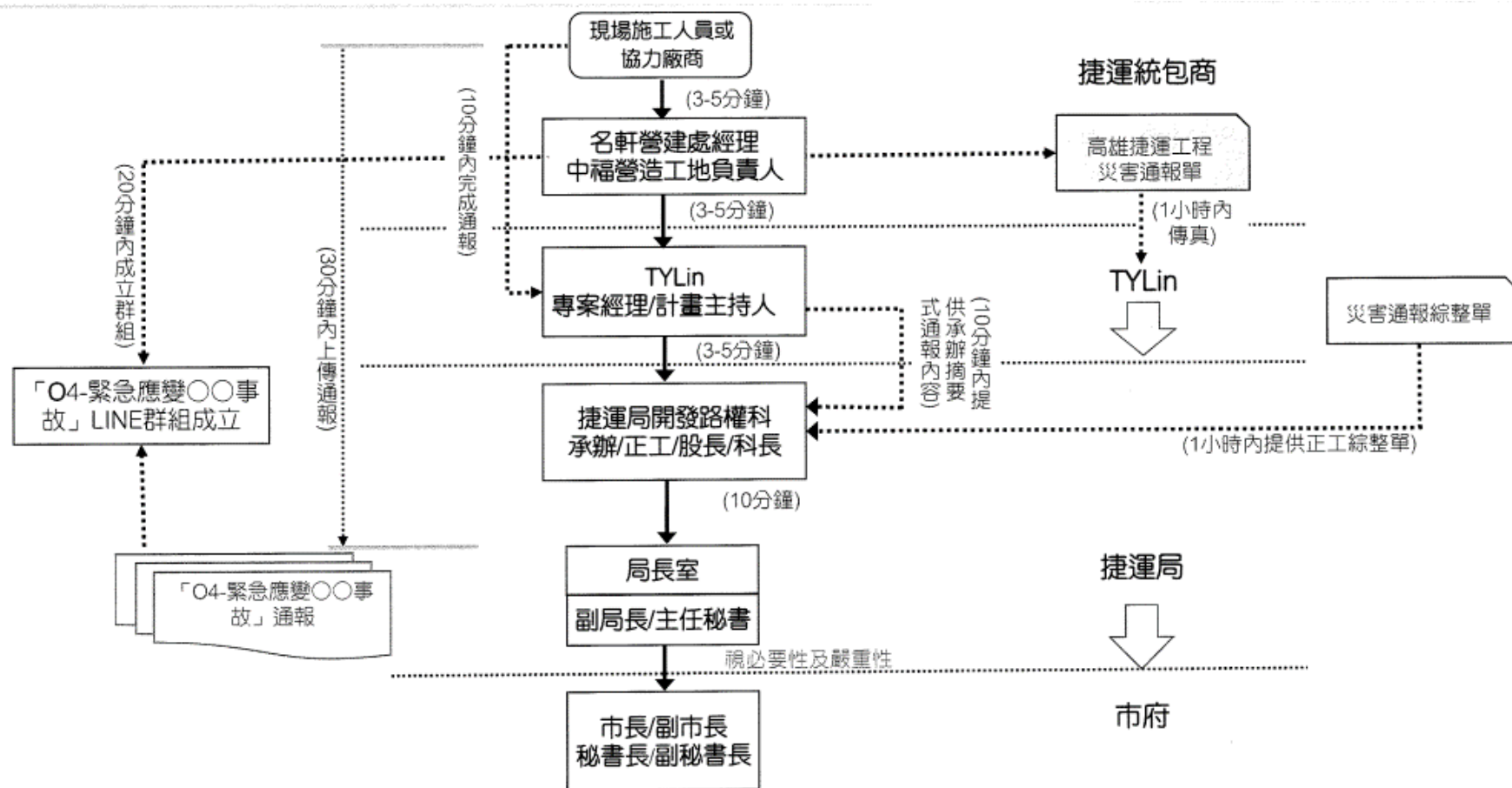
因應開挖支撐階段已動員廠商抓漏搶救工班持續落實緊急應變組織作業。

指揮中心

職稱	姓名	聯絡電話
總指揮	洪玉仁	0928571931
副總指揮	鄭慶祥	0936149984



3-3.緊急狀況通報流程



LINE群組成立流程圖

通報架構流程圖

災害通報單流程圖

春節期間將遵循(TYL提供)通報架構流程依序通報

3-4.春節期間緊急事件聯絡人員編組

春節期間(2/14-2/22)工務所機動輪值人員/保全值班人員、聯絡電話。
 此期間將每日不定時回報工區狀況,遇有緊急狀況則依通報系統回報監造/專管。
 安全觀測部分則由每日機動輪值人員隨時監看雲端資訊並適時回報。

115年農曆春節工區巡視表								
巡視人員 日期			工務所		奇鼎水電		保全人員	
			(07)241-4256		陳孟昇主任 0975-233396		郭志宏經理 0972-358066	
國曆	農曆	星期	機動人員	行動電話	人員	行動電話	人員	行動電話
2/14	廿六	星期六	陳志翔	0934-019953	董嘉榮	0978-379056	李鎮欽(日)0935-828933 黃軍榮(夜)0961-131335	
2/15	廿七	星期日	鄭慶祥	0936-149984	黃柏榮	0975-233396	鍾欣珉(日)0925-775352 李鎮欽(日)0935-828933	
2/16	廿八	星期一	方議億	0986-112781	李振緯	0913-212329	鍾欣珉(日)0925-775352 李鎮欽(日)0935-828933	
2/17	除夕	星期二	張家祚	0918-138836	鄒亞廷	0972-750009	鍾欣珉(日)0925-775352 黃軍榮(夜)0961-131335	
2/18	正月	星期三	匡崇亨	0985-229940	李振緯	0913-212329	鍾欣珉(日)0925-775352 黃軍榮(夜)0961-131335	
2/19	初二	星期四	鄭慶祥	0936-149984	鄒亞廷	0972-750009	李鎮欽(日)0935-828933 黃軍榮(夜)0961-131335	
2/20	初三	星期五	方議億	0986-112781	陳孟昇	0975-233396	李鎮欽(日)0935-828933 黃軍榮(夜)0961-131335	
2/21	初四	星期六	張家祚	0918-138836	董嘉榮	0978-379056	鍾欣珉(日)0925-775352 李鎮欽(日)0935-828933	
2/22	初五	星期日	匡崇亨	0985-229940	黃柏榮	0975-233396	鍾欣珉(日)0925-775352 李鎮欽(日)0935-828933	

THE END