

# 高雄捷運04站土地開發案



名軒開發/中福營造  
115/1/23



## 1.高雄捷運O4站聯開案1/22現況



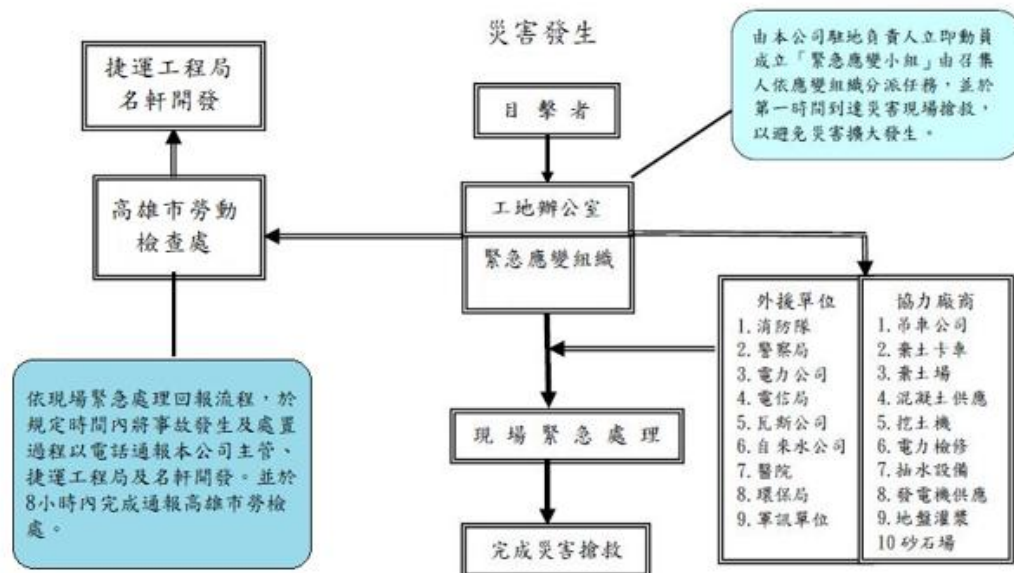




## 2-1.緊急應變計畫

### 土方開挖安全支撐作業編組,災害處理流程與組織

#### 1.9、緊急應變處理流程及組織：



緊急應變措施一覽

災害類型 編組	墜落滾落	倒塌	開挖而崩塌	地面沈陷	異常出水	火災	感電
急救組	人員救護及送醫	人員救護及送醫	人員救護及送醫	人員救護及送醫	人員救護及送醫	人員救護及送醫	人員救護及送醫
消防組	撤離人員及機械設備	撤離人員及機械設備	撤離人員及機械設備	撤離人員及機械設備	撤離人員及機械設備	滅火	撤離人員及切斷電源
搶救組	清除障礙物、復舊	清除障礙物、復舊	設置警告標示防止人員勿入加強維護工程設施安全	加強安全支撐或回填加強維護工程設施安全	止水清理及抽水加強維護工程設施安全	復舊	清理復舊
避難引導組	引導避難通報請求支援	引導避難通報請求支援	引導避難通報請求支援	引導避難通報請求支援	引導避難通報請求支援	引導避難通報請求支援	引導避難通報請求支援

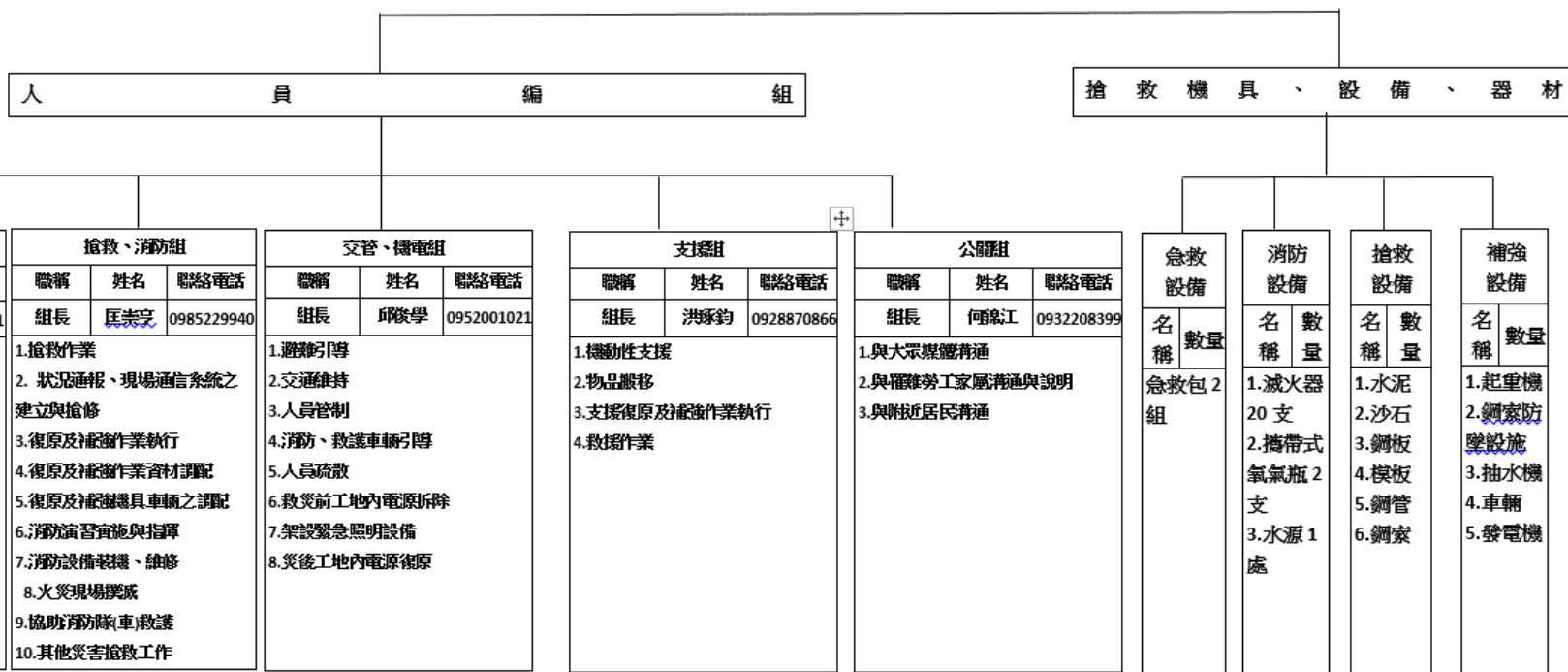


## 2-2.緊急應變計畫

因應開挖支撐階段已動員廠商抓漏搶救工班持續落實緊急應變組織作業。

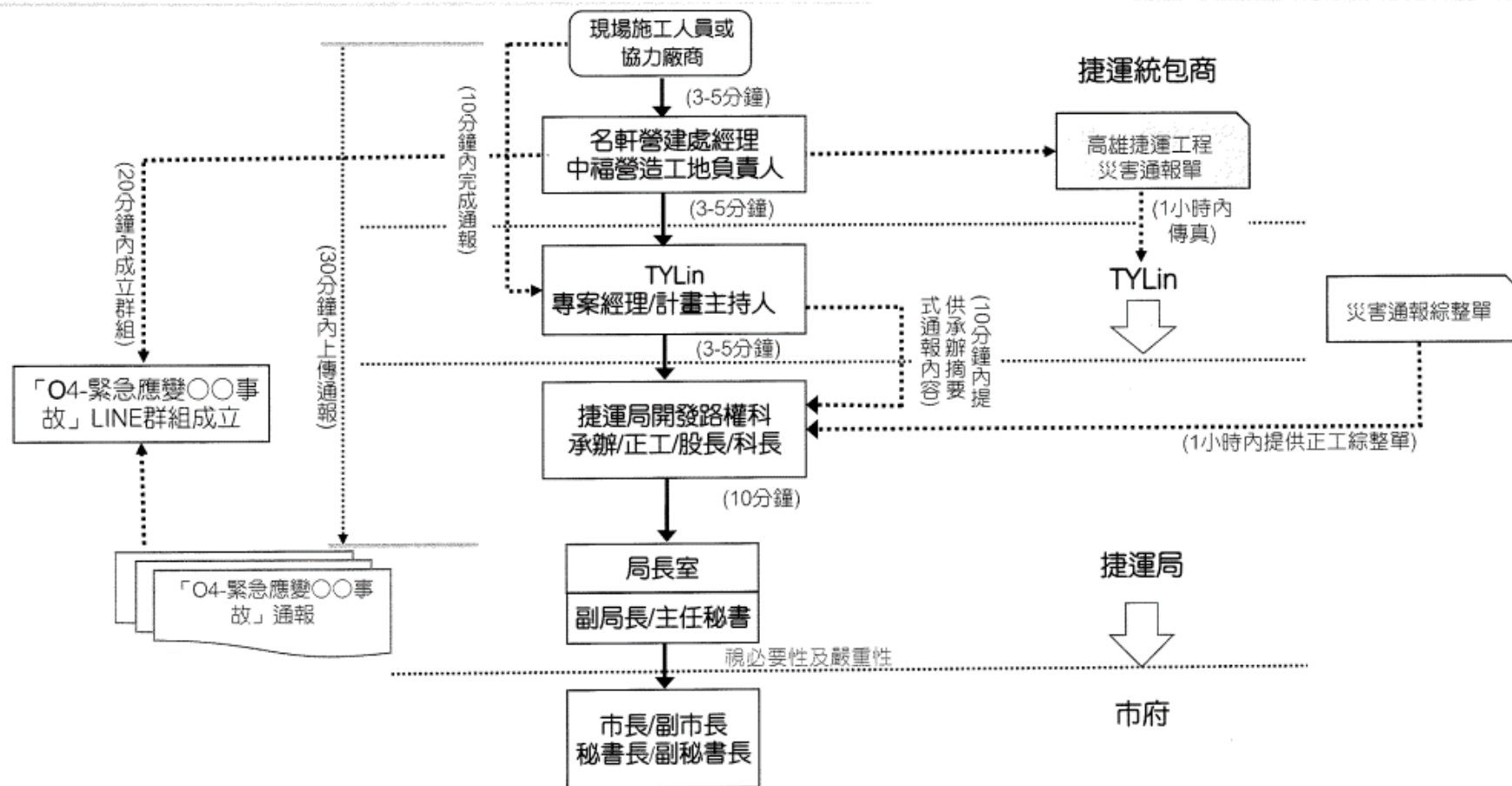
指揮中心

職 稱	姓 名	聯 絡 電 話
總 指 揮	洪 玉 仁	0928571931
副總指揮	鄭 慶 祥	0936149984



## 2-3.後續遇緊急狀況通報流程

第二階段土方開挖安全支撐等地工階段將遵循(TYL提供)通報架構流程立即通報



LINE群組成立流程圖

通報架構流程圖

災害通報單流程圖

**THE END**