

# 高雄捷運04站土地開發案



名軒開發/中福營造  
115/1/16

## 1.高雄捷運O4站聯開案1/15現況







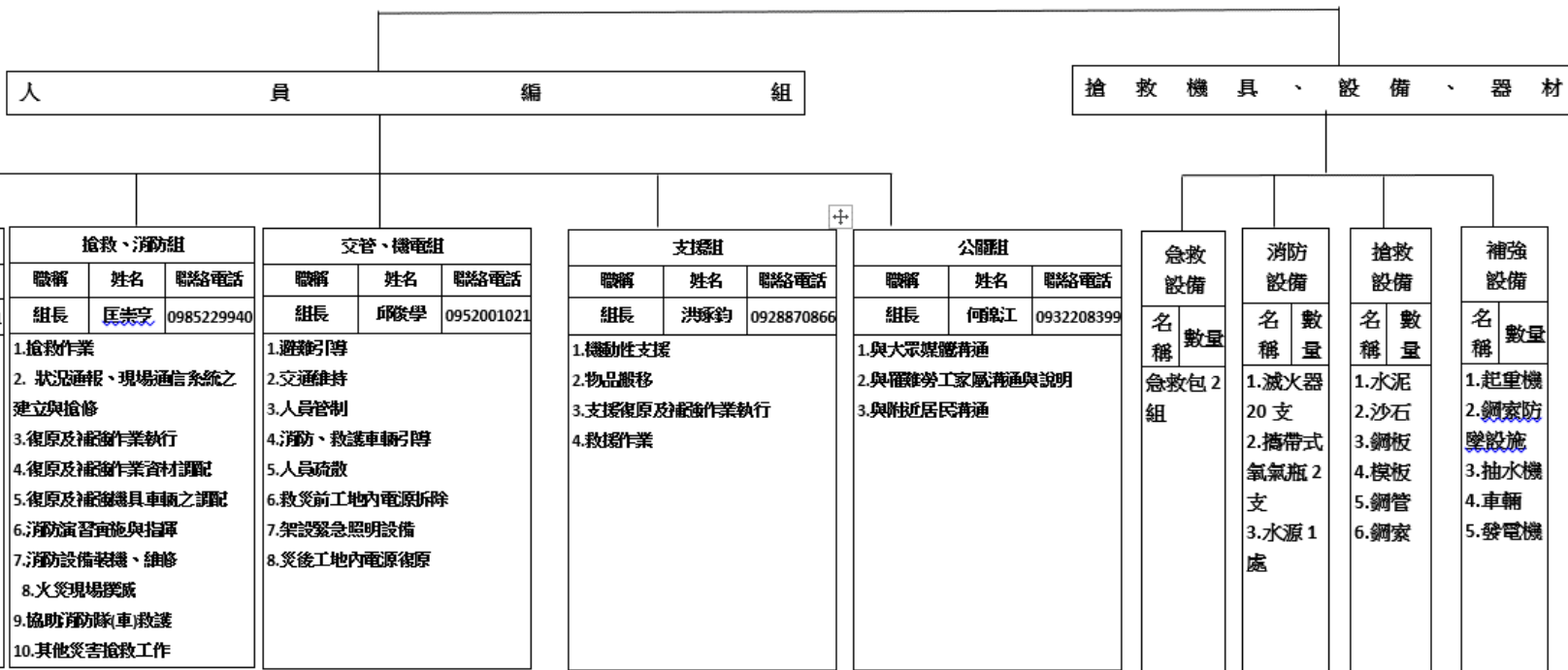
[illegible]

## 3-2.緊急應變計畫

因應開挖支撐階段已動員廠商抓漏搶救工班持續落實緊急應變組織作業。

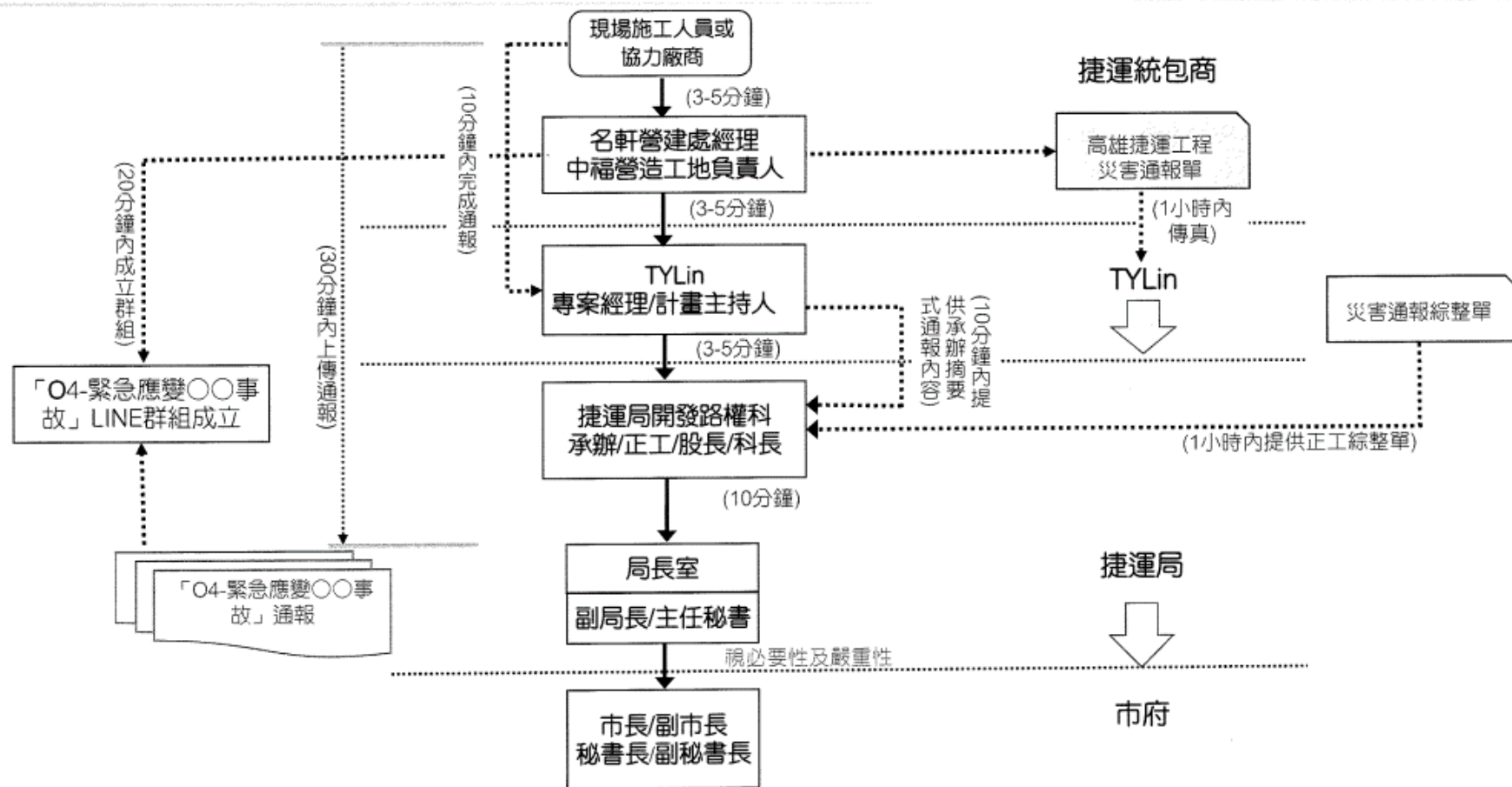
指揮中心

職 稱	姓 名	聯 絡 電 話
總 指 揮	洪 玉 仁	0928571931
副 總 指 揮	鄭 慶 祥	0936149984



### 3-3.後續遇緊急狀況通報流程

第二階段土方開挖安全支撐等地工階段將遵循(TYL提供)通報架構流程立即通報



LINE群組成立流程圖

通報架構流程圖

災害通報單流程圖

**THE END**