

高雄捷運04站土地開發案



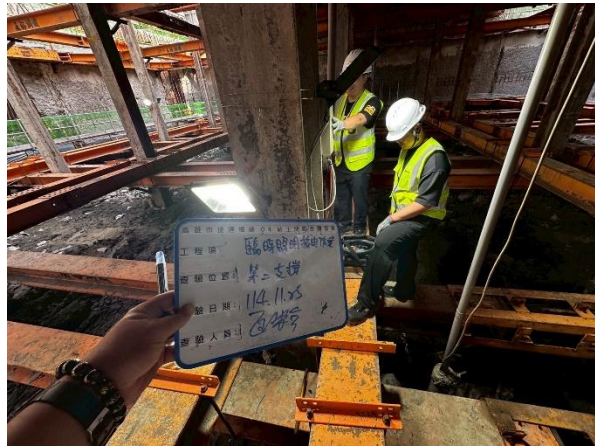
名軒開發/中福營造
114/12/05

1.高雄捷運O4站聯開案12/04現況



2. 勞安工作整理整頓

職安衛管理-每週安全衛生自動檢查



臨時電盤與照明佈線作業



臨時電盤與照明佈線作業



臨時電盤與照明佈線作業



水位深度測量



建物傾斜量測



基地外沉陷點檢測

3.緊急應變計畫

因應土方開挖安全支撐作業,工務所啟動緊急應變計畫並進行例會宣導分派工作

高雄捷運O4站土地聯開案新建工程 基地開挖緊急應變計畫



中華民國 113 年 10 月

第一章開挖緊急應變計畫

1.1、緊急應變組織與職責

擬訂緊急應變組織與職責圖如下：



1.2、緊急應變組織職責

在危急的情況下，現場的應變指揮官在緊急應變組織的執行、同時，應成立臨時組織，依據各分組職責工作，包括：搶救組、資訊組、通訊組、公關及媒體一、等。

1.3、通訊及通報程序

建立緊急應變通報程序，以便在緊急事件發生時能迅速向人員傳達，為了有效執行緊急應變計畫的實施，應設置緊急應變控制中心，作為應變指揮的樞紐，所有緊急應變訊息的傳遞應經該控制中心完成，因此應設置應變控制中心應包含安全人員、通訊人員、資訊人員、工程人員及主要場區辦公室等。

1. 對內、對外通訊工具，包括：電話、無線電、行動電話等，平時應保持通訊設備及主要場區辦公室均應以無線電及有線網路，應隨時保持通訊設備可正常運作，緊急應變事件、災害發生時，應統一聯絡通訊設備。

2. 備有通訊、對外聯絡及通訊圖。

3. 無線電、通訊設備及通訊設備圖。

4. 緊急應變通訊名單，包括：場內主管通訊設備、政府相關單位(警務處、消防、救護等)及施工支援的鄰近學區等。

5. 緊急應變計畫書。

1.4、知識與資訊設備

應隨時保持所有應變資訊，應隨時更新所有應變資訊設備，應隨時更新設備，所置的資訊人員應會下列事項：

1. 滅火器、消防栓、消防設備等資訊設備。

2. 急救箱、藥品、急救等資訊設備。

3. 緊急應變通訊及通訊設備。

4. 緊急應變通訊。

5. 緊急應變通訊。

6. 緊急應變通訊。

7. 緊急應變通訊。

8. 緊急應變通訊。

9. 緊急應變通訊。

10. 緊急應變通訊。

11. 緊急應變通訊。

12. 緊急應變通訊。

13. 緊急應變通訊。

14. 緊急應變通訊。

15. 緊急應變通訊。

16. 緊急應變通訊。

17. 緊急應變通訊。

18. 緊急應變通訊。

19. 緊急應變通訊。

20. 緊急應變通訊。

21. 緊急應變通訊。

22. 緊急應變通訊。

23. 緊急應變通訊。

24. 緊急應變通訊。

25. 緊急應變通訊。

26. 緊急應變通訊。

27. 緊急應變通訊。

28. 緊急應變通訊。

29. 緊急應變通訊。

30. 緊急應變通訊。

31. 緊急應變通訊。

32. 緊急應變通訊。

33. 緊急應變通訊。

34. 緊急應變通訊。

35. 緊急應變通訊。

36. 緊急應變通訊。

37. 緊急應變通訊。

38. 緊急應變通訊。

39. 緊急應變通訊。

40. 緊急應變通訊。

41. 緊急應變通訊。

42. 緊急應變通訊。

43. 緊急應變通訊。

44. 緊急應變通訊。

45. 緊急應變通訊。

46. 緊急應變通訊。

47. 緊急應變通訊。

48. 緊急應變通訊。

49. 緊急應變通訊。

50. 緊急應變通訊。

51. 緊急應變通訊。

52. 緊急應變通訊。

53. 緊急應變通訊。

54. 緊急應變通訊。

55. 緊急應變通訊。

56. 緊急應變通訊。

57. 緊急應變通訊。

58. 緊急應變通訊。

59. 緊急應變通訊。

60. 緊急應變通訊。

61. 緊急應變通訊。

62. 緊急應變通訊。

63. 緊急應變通訊。

64. 緊急應變通訊。

65. 緊急應變通訊。

66. 緊急應變通訊。

67. 緊急應變通訊。

68. 緊急應變通訊。

69. 緊急應變通訊。

70. 緊急應變通訊。

71. 緊急應變通訊。

72. 緊急應變通訊。

73. 緊急應變通訊。

74. 緊急應變通訊。

75. 緊急應變通訊。

76. 緊急應變通訊。

77. 緊急應變通訊。

78. 緊急應變通訊。

79. 緊急應變通訊。

80. 緊急應變通訊。

81. 緊急應變通訊。

82. 緊急應變通訊。

83. 緊急應變通訊。

84. 緊急應變通訊。

85. 緊急應變通訊。

86. 緊急應變通訊。

87. 緊急應變通訊。

88. 緊急應變通訊。

89. 緊急應變通訊。

90. 緊急應變通訊。

91. 緊急應變通訊。

92. 緊急應變通訊。

93. 緊急應變通訊。

94. 緊急應變通訊。

95. 緊急應變通訊。

96. 緊急應變通訊。

97. 緊急應變通訊。

98. 緊急應變通訊。

99. 緊急應變通訊。

100. 緊急應變通訊。

101. 緊急應變通訊。

102. 緊急應變通訊。

103. 緊急應變通訊。

104. 緊急應變通訊。

105. 緊急應變通訊。

106. 緊急應變通訊。

107. 緊急應變通訊。

108. 緊急應變通訊。

109. 緊急應變通訊。

110. 緊急應變通訊。

111. 緊急應變通訊。

112. 緊急應變通訊。

113. 緊急應變通訊。

114. 緊急應變通訊。

115. 緊急應變通訊。

116. 緊急應變通訊。

117. 緊急應變通訊。

118. 緊急應變通訊。

119. 緊急應變通訊。

120. 緊急應變通訊。

121. 緊急應變通訊。

122. 緊急應變通訊。

123. 緊急應變通訊。

124. 緊急應變通訊。

125. 緊急應變通訊。

126. 緊急應變通訊。

127. 緊急應變通訊。

128. 緊急應變通訊。

129. 緊急應變通訊。

130. 緊急應變通訊。

131. 緊急應變通訊。

132. 緊急應變通訊。

133. 緊急應變通訊。

134. 緊急應變通訊。

135. 緊急應變通訊。

136. 緊急應變通訊。

137. 緊急應變通訊。

138. 緊急應變通訊。

139. 緊急應變通訊。

140. 緊急應變通訊。

141. 緊急應變通訊。

142. 緊急應變通訊。

143. 緊急應變通訊。

144. 緊急應變通訊。

145. 緊急應變通訊。

146. 緊急應變通訊。

147. 緊急應變通訊。

148. 緊急應變通訊。

149. 緊急應變通訊。

150. 緊急應變通訊。

151. 緊急應變通訊。

152. 緊急應變通訊。

153. 緊急應變通訊。

154. 緊急應變通訊。

155. 緊急應變通訊。

156. 緊急應變通訊。

157. 緊急應變通訊。

158. 緊急應變通訊。

159. 緊急應變通訊。

160. 緊急應變通訊。

161. 緊急應變通訊。

162. 緊急應變通訊。

163. 緊急應變通訊。

164. 緊急應變通訊。

165. 緊急應變通訊。

166. 緊急應變通訊。

167. 緊急應變通訊。

168. 緊急應變通訊。

169. 緊急應變通訊。

170. 緊急應變通訊。

171. 緊急應變通訊。

172. 緊急應變通訊。

173. 緊急應變通訊。

174. 緊急應變通訊。

175. 緊急應變通訊。

176. 緊急應變通訊。

177. 緊急應變通訊。

178. 緊急應變通訊。

179. 緊急應變通訊。

180. 緊急應變通訊。

181. 緊急應變通訊。

182. 緊急應變通訊。

183. 緊急應變通訊。

184. 緊急應變通訊。

185. 緊急應變通訊。

186. 緊急應變通訊。

187. 緊急應變通訊。

188. 緊急應變通訊。

189. 緊急應變通訊。

190. 緊急應變通訊。

191. 緊急應變通訊。

192. 緊急應變通訊。

193. 緊急應變通訊。

194. 緊急應變通訊。

195. 緊急應變通訊。

196. 緊急應變通訊。

197. 緊急應變通訊。

198. 緊急應變通訊。

199. 緊急應變通訊。

200. 緊急應變通訊。

201. 緊急應變通訊。

202. 緊急應變通訊。

203. 緊急應變通訊。

204. 緊急應變通訊。

205. 緊急應變通訊。

206. 緊急應變通訊。

207. 緊急應變通訊。

208. 緊急應變通訊。

209. 緊急應變通訊。

210. 緊急應變通訊。

211. 緊急應變通訊。

212. 緊急應變通訊。

213. 緊急應變通訊。

214. 緊急應變通訊。

215. 緊急應變通訊。

216. 緊急應變通訊。

217. 緊急應變通訊。

218. 緊急應變通訊。

219. 緊急應變通訊。

220. 緊急應變通訊。

221. 緊急應變通訊。

222. 緊急應變通訊。

223. 緊急應變通訊。

224. 緊急應變通訊。

225. 緊急應變通訊。

226. 緊急應變通訊。

227. 緊急應變通訊。

228. 緊急應變通訊。

229. 緊急應變通訊。

230. 緊急應變通訊。

231. 緊急應變通訊。

232. 緊急應變通訊。

233. 緊急應變通訊。

234. 緊急應變通訊。

235. 緊急應變通訊。

236. 緊急應變通訊。

237. 緊急應變通訊。

238. 緊急應變通訊。

239. 緊急應變通訊。

240. 緊急應變通訊。

241. 緊急應變通訊。

242. 緊急應變通訊。

243. 緊急應變通訊。

244. 緊急應變通訊。

245. 緊急應變通訊。

246. 緊急應變通訊。

247. 緊急應變通訊。

248. 緊急應變通訊。

249. 緊急應變通訊。

250. 緊急應變通訊。

251. 緊急應變通訊。

252. 緊急應變通訊。

253. 緊急應變通訊。

254. 緊急應變通訊。

255. 緊急應變通訊。

256. 緊急應變通訊。

257. 緊急應變通訊。

258. 緊急應變通訊。

259. 緊急應變通訊。

260. 緊急應變通訊。

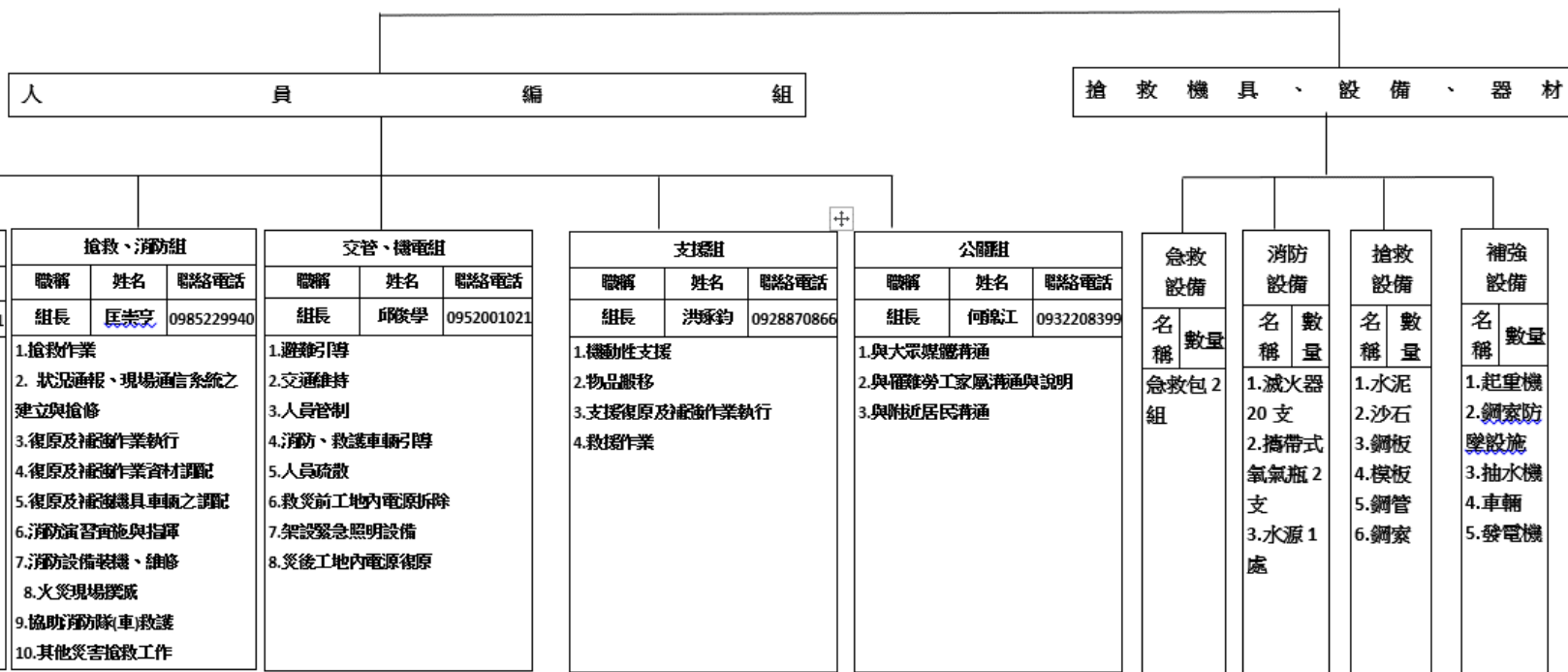
[illegible]

3-2.緊急應變計畫

因應開挖支撐階段已動員廠商抓漏搶救工班持續落實緊急應變組織作業。

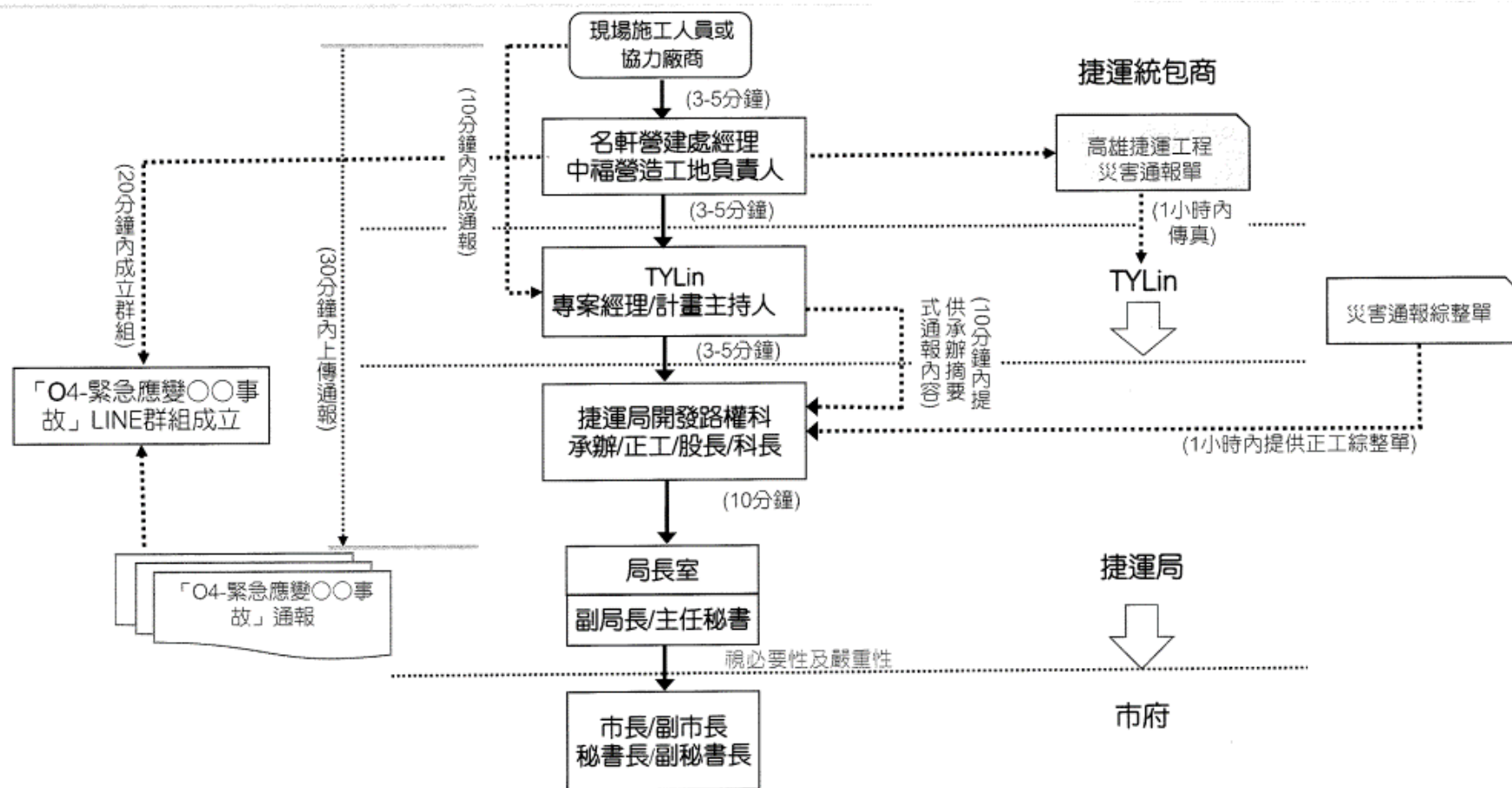
指揮中心

職 稱	姓 名	聯 絡 電 話
總 指 揮	洪 玉 仁	0928571931
副總指揮	鄭 慶 祥	0936149984



3-3.後續遇緊急狀況通報流程

第二階段土方開挖安全支撐等地工階段將遵循(TYL提供)通報架構流程立即通報



LINE群組成立流程圖

通報架構流程圖

災害通報單流程圖

THE END